



Bundesministerium  
für Arbeit und Soziales



# INQA-Coaching – Beratungsprogramm für KMU

80% gefördert. 100% gestärkt in die Zukunft.

Die Europäische Union fördert zusammen mit dem Bundesministerium für Arbeit und Soziales über den Europäischen Sozialfonds Plus (ESF Plus) das Programm „INQA-Coaching“ in Deutschland.



Kofinanziert von der  
Europäischen Union

# Für kleine und mittlere Unternehmen.



---

Für KMU aller Branchen **mit mindestens 2-jährigem Marktbestehen** und **weniger als 250 Mitarbeitenden**

Umfang: **12 Beratertage**  
à max. 8 Stunden  
innerhalb von 7 Monaten



---

Erstberatung und Scheck-  
vergabe durch **INQA-  
Beratungsstellen** vor Ort

Durchführung durch  
**akkreditierte Coaches**



---

**80% Förderung für KMU**  
Coach-Honorar: 14.400 €  
(Tagessatz: max. 1.200 €)

Förderung: 11.520 € (80%)  
Eigenanteil: 2.880 € (20%)

# INQA-Coaching auf einen Blick



Start  
**INQA-  
Erstberatung**

Überprüfung der Förderfähigkeit  
und Aushändigung  
INQA-Coaching-Scheck an Betrieb

4–7 Monate  
**INQA-Coaching  
im Betrieb**

mit autorisiertem INQA-Coach;  
maximal 12 Beratungstage  
á 1.200 Euro netto

bis 1 Monat nach Coaching-Ende  
**Abrechnung durch  
Unternehmen**

Antrag auf Kostenerstattung  
für INQA-Coaching  
im Förderportal Z-EU-S

ca. 3–6 Monate nach  
Coaching-Ende  
**Abschlussgespräch**

Auswertung der Ergebnisse  
zwischen IBS und  
Unternehmen (ohne Coach)

# Unsere Gestaltungsfelder im Überblick

## 1 Neue Geschäftsmodelle & Innovationsstrategien

Wie schnell können Sie auf veränderte Marktbedingungen reagieren?

## 2 Produktionsmodell & Arbeitsorganisation

Welche Auswirkungen hat die Digitalisierung auf die Arbeitsorganisation in Ihrem Unternehmen?

## 3 Personalpolitik, Beschäftigung & Qualifizierung

Inwieweit sind Ihre Mitarbeitenden fit für die Arbeit in der digitalisierten Welt?

## 4 Sozialbeziehungen & Kultur

Was bedeutet der digitale Wandel für Ihre Unternehmenskultur?

## 5 Führung, berufliche Entwicklung & Karriere

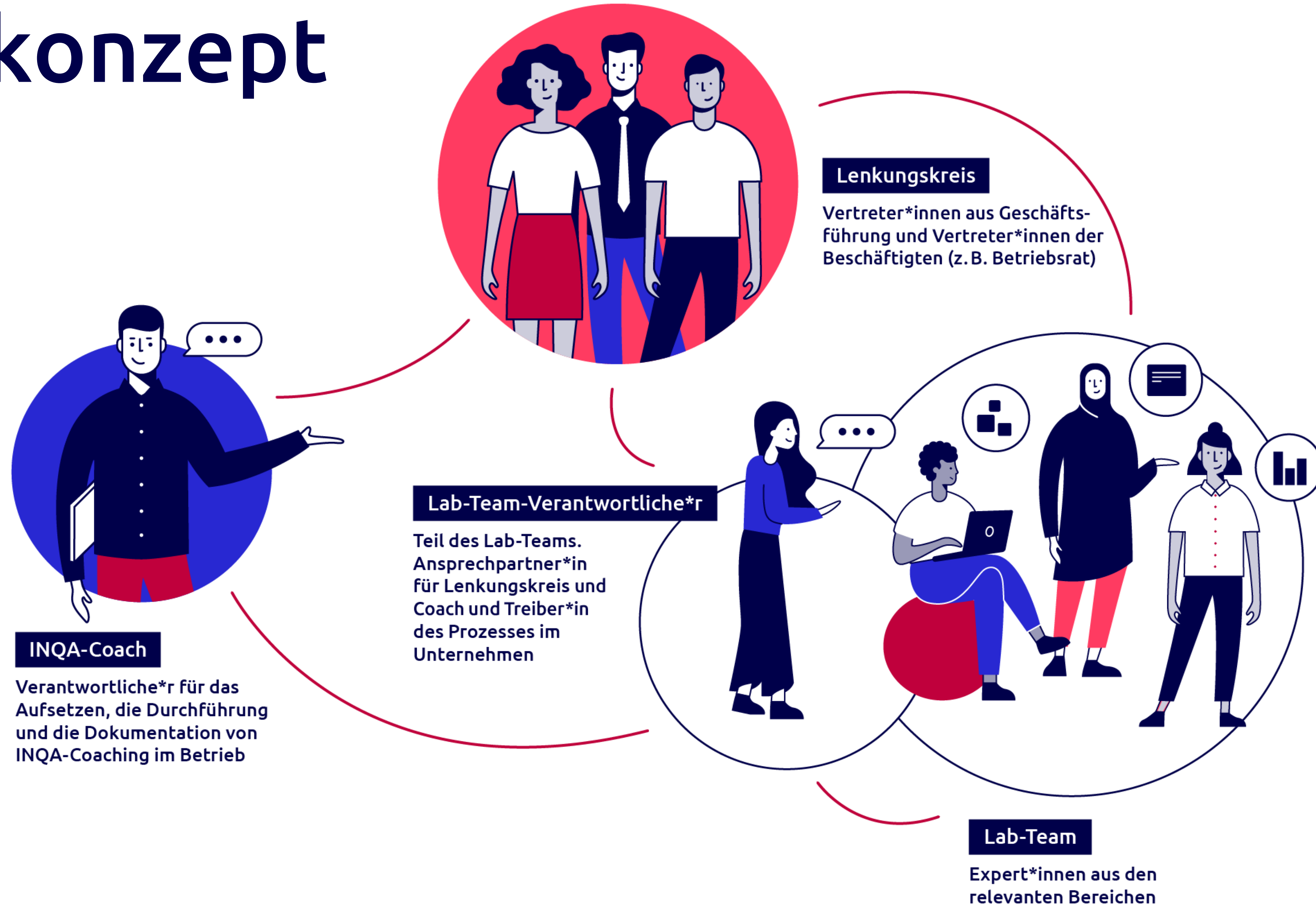
Was können Führungskräfte tun, um Fachkräfte zu gewinnen bzw. zu halten?

## 6 Arbeitsplatz der Zukunft, Arbeitszeit- & Leistungs politik

Wie sieht der Arbeitsplatz der Zukunft in Ihrem Unternehmen aus?

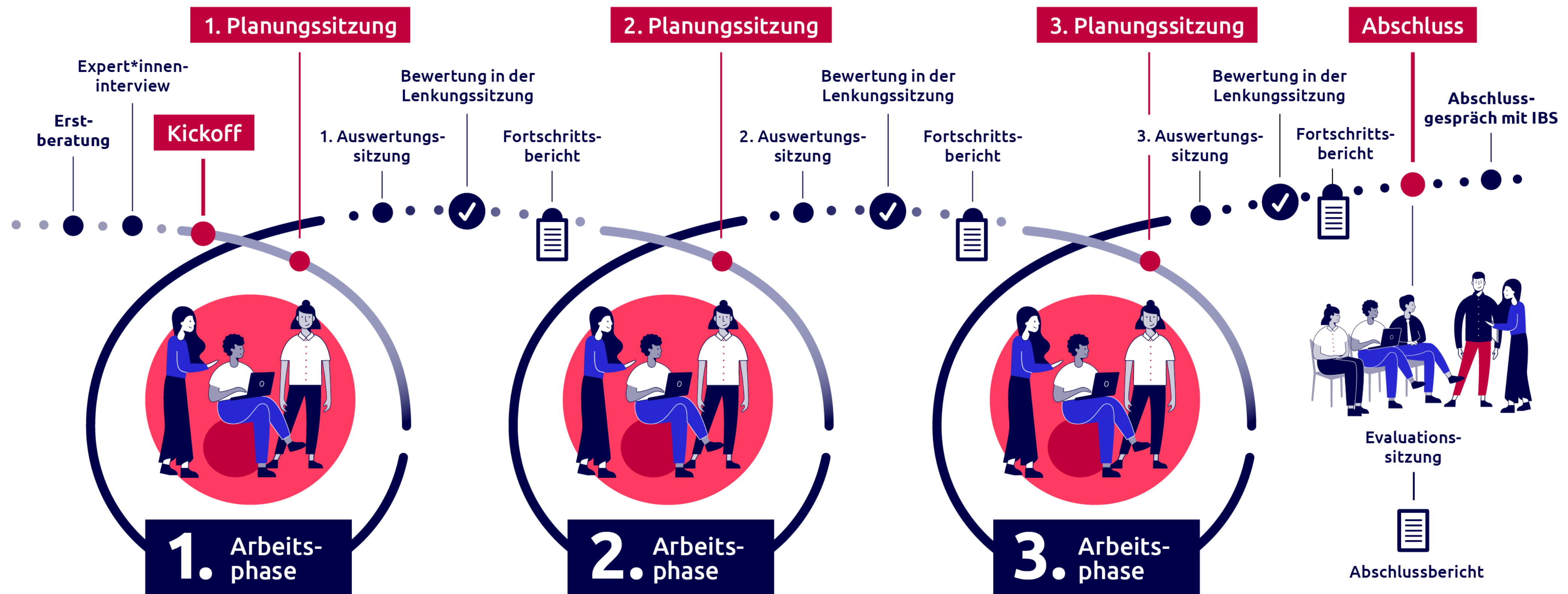
# Rollenkonzept

## Klassisches Modell



# Vorgehensmodell und Arbeitsphasen

## Klassisches Modell



# Slido - Umfrageergebnis



Welche Veränderung beschäftigt Ihr Unternehmen aktuell am meisten?

Wordcloud Poll   15 responses   12 participants



# Jetzt kostenlose Erstberatung oder Informationsgespräch sichern!



<https://forms.cloud.microsoft/e/Dqrw67M5Jt>

**Silke Lorenz**  
(IBS BWH-SH in HH und SH)



0160 7972692



lorenz@bwh-sh.de



Kapstadtring 10, 22297 Hamburg



www.bwh-sh.de



# Vielen Dank!

#MachtArbeitBesser

[www.inqa.de/coaching](http://www.inqa.de/coaching)