



**DAS DEMOGRAPHIE NETZWERK E. V.**

**„GEMEINSAM DEN WANDEL GESTALTEN“**

Jahresauftakt ddn-Hamburg 2022

# DDN – UNSERE PHILOSOPHIE

---

## **Sektorübergreifend gemeinsam wirken**

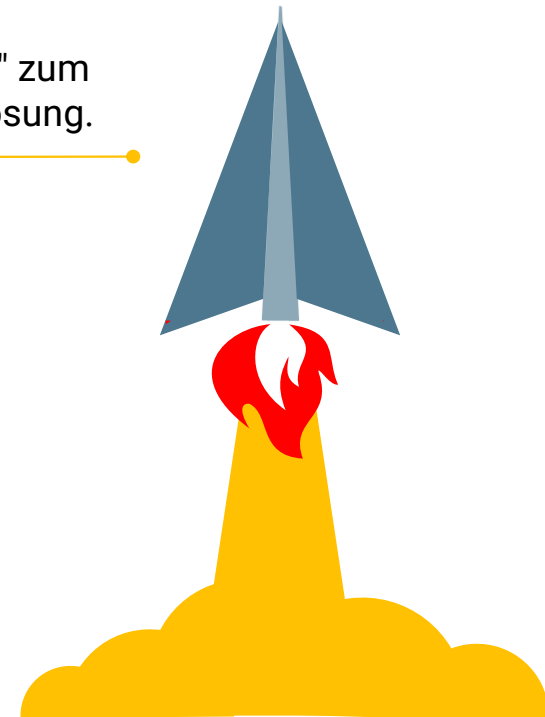
Die Weiterentwicklung vom "voneinander lernen" zum "gemeinsam Wirken" macht ddn zum Teil der Lösung.

## **Gemeinsam Lösungen erarbeiten**

Nach dem Motto "Inspirieren statt kopieren" entwickeln wir mit- & füreinander Lösungen mit dem Konzept der kollegialen Begleitung.

## **Für Demografie sensibilisieren**

Wir führen einen aktiven Diskurs zu den komplexen Herausforderungen des demografischen Wandels.



# DDN – LERNEN.INSPIRIEREN.GEMEINSAM WIRKEN

---



- Demographie-Lotsen
- Workshops
- Projekte
- Publikationen

- Podcasts
- Demographic Bites
- Best-Practices
- ddp - Deutscher Demographie Preis

- Austauschforen
- Symposium
- Think Tanks

# DEMOGRAFIE LOTSEN



## TERMINE

MODUL	Termin
Start	11. Mai 2022
Anmeldeschluss	4. Mai 2022
Online-Seminar 1	25. Mai 2022
Online-Seminar 2	1. Juni 2022
Präsenztage*	13. Juni 2022
Online-Seminar 3	4. Juli 2022
Online-Seminar 4	21. November 2022

# NAWID – INNOVATIVES LERNEN

---

- NAWID entwickelt und erprobt KI-gestützte Assistenzdienste in unternehmensspezifischen Bildungsräumen
- **Ziele:** Das betriebliche Lernen verbessern und Innovationen sozialpartnerschaftlich gut begleiten
- **Förderung:** BMAS im Rahmen von INQA
- **Projektpartner:** ddn, zusammen mit Airbus, DFKI, Festo, Jacobs University, Lufthansa, BFW, BIT, Synergeticon
- **Stand:** Zwei Praxisprojekte erfolgreich abgeschlossen, aktuell Transfer zu ddn-Mitglied BFW Frankfurt am Main
- **Projektfokus ddn:** Konsortialführer, Projektkoordination, Sozial- und Betriebspartnerschaft, Öffentlichkeitsarbeit und Transfer
- **Projektlaufzeit:** November 2018 bis April 2022
- **Von den Ergebnissen profitieren:** Kostenfreie Webimpulse 16.2. und 23.3., Web-Kompendien, alles unter [www.nawid-projekt.de](http://www.nawid-projekt.de)

# NAWID – PUBLIKATIONEN

## MitBestimmt!

Sozialpartnerschaft heute

INQA-Projekt NAWID



ddn

Geleitet durch:  
Hilfsleistungen  
Unternehmensberatung  
und Personalmanagement

Im Rahmen der Initiative:  
INQA

Fachlich begleitet durch:  
b a u a :  
Bundesanstalt für Arbeitsschutz  
und Arbeitsmedizin

NAWID:  
Kompetenz · Kooperation · KI

## In jedem Alter besser und mit Freude lernen

Über den Einsatz von künstlicher Intelligenz und digitalen Assistenzsystemen in innovativen betrieblichen Lernumgebungen

INQA-Projekt NAWID



ddn

Geleitet durch:  
Hilfsleistungen  
Unternehmensberatung  
und Personalmanagement

Im Rahmen der Initiative:  
INQA

Fachlich begleitet durch:  
b a u a :  
Bundesanstalt für Arbeitsschutz  
und Arbeitsmedizin

NAWID:  
Kompetenz · Kooperation · KI

Bundesministerium  
für Arbeit und Soziales

INQA  
b a u a :  
Bundesanstalt für Arbeitsschutz  
und Arbeitsmedizin

# DICO – DIGITAL COMPANION

---



- Im Projekt DiCo wird ein KI-gestütztes Assistenzsystem zur Strukturierung des Digitalisierungsprozesses in Pflegeeinrichtungen entwickelt.
- **Ziele:** Pflegekräfte in ihrer Tätigkeit entlasten durch bedarfsorientierte Technologieauswahl
- **Förderung:** BMAS im Rahmen von INQA
- **Projektpartner:** Institut für Technologie und Arbeit (ITA), ZTM, ZANA, ergosign,  
**Praxispartner:** BRK Bad Neustadt, Caritasverband für Diözese Speyer, Seniorenheim Saaleufer, Ökumenische Sozialstation Ludwigshafen

- **Stand:** Die zweite Fassung des MVP (Minimal Viable Produkt) wird derzeit entwickelt. Ab April 22 durchlaufen die Praxispartner die ersten Prozessschritte in ihren Einrichtungen.

Projektvorstellung im AF SoWi und auf div. Veranstaltungen ist erfolgt. In 2021 gab es erste Publikationen zu dem Projekt.

- **Rolle ddn:** Partner für Öffentlichkeitsarbeit und Transfer

- **Projektlaufzeit:** 09.2020 – 09.2023

- **Von den Ergebnissen profitieren:** Pflegeeinrichtungen generell, ddn-Mitglieder können sich zum Thema Digitalisierung in der Pflege im Forum Sozialwirtschaft austauschen und Einblicke in das Projekt gewinnen.  
Nächste Session: 15.2.22



- Für das KWW bildet ddn ein Konsortium mit dem Deutschen Forschungsinstitut für Künstliche Intelligenz, Arbeit und Leben sowie dem Institut für Betriebliche Bildung
- **Ziel:** Der Aufbau einer Netzwerk- und Wissensplattform für regionale Zukunftszentren und an KI interessierten KMUs
- **Förderung:** BMAS
- **Projektträger:** Gesellschaft für soziale Unternehmensberatung (gsub)
- **Stand:** Der ddn beteiligt sich mit zwei Vollzeit- und zwei Teilzeitstellen am KWW. Die primäre Entwicklung und Gestaltung des KWW erfolgt 2022.
- **Projektfokus ddn:** Netzwerkarbeit zu kleinen und mittelständischen Unternehmen sowie bekannten Persönlichen mit KI-Expertise. Neu 2022: Die Entwicklung eines Ideenwettbewerbs.
- **Projektlaufzeit:** Dezember 2022

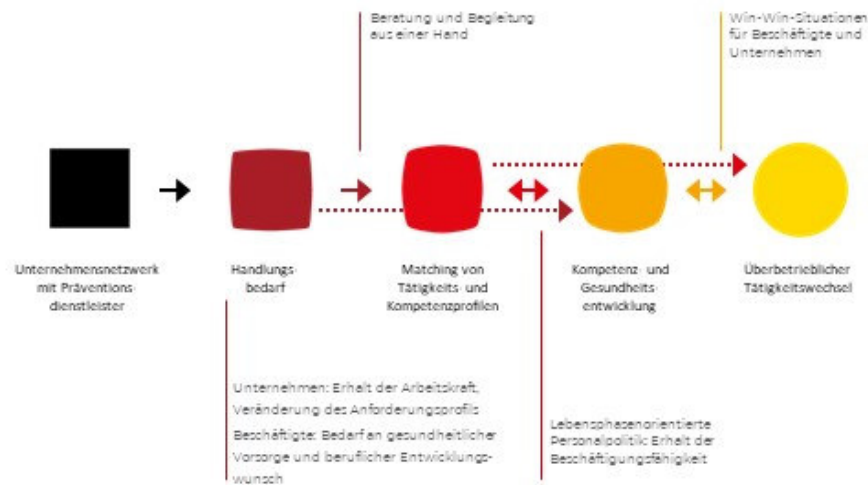


# PRÄVENTIVE GESTALTUNG VON ERWERBSVERLÄUFEN

## Wie funktioniert TErrA?



Mit dem demografischen Wandel in Deutschland und der Digitalisierung der Arbeitswelt gewinnen innovative Alters- und Alternsmanagement-Konzepte für Unternehmen zunehmend mehr an Bedeutung. Eine der größten Probleme ist es, dass bestimmte berufliche Tätigkeiten immer häufiger nicht mehr bis zum Renteneintrittsalter leistungsfähig ausgeübt werden können.



GEFÖRDERT VOM



Projektkonsortium: BV bfw, baua, EDG, thyssenkrupp steel, Prospektiv, bfw Dortmund



- Unser Podcast mit der Deutschen Bahn
- Moderation: Margaret Heckel
- Gäste:
  - Martin Seiler – Warum Haltung für Unternehmen zentral ist
  - Alexandra Schulz – Was macht einen gesunden Arbeitsplatz aus?
  - Corinna Vogt – Digitale Lernangebote
  - Christoph Zeckra und Tobias Geiger – Wie kann Ehrenamt gefördert werden?
  - uvm.

# MITBESTIMMT! - SOZIALPARTNERSCHAFT HEUTE



- Januar 2022 **Keine Macht der Krise: Gestaltung eines resilienten Unternehmens in Sozialpartnerschaft**
- Februar 2022 **Wie neu kann Arbeit sein? Die Gestaltung von New Work in Sozialpartnerschaft**
- März 2022 **Objektiv oder unkontrollierbar Sozialpartnerschaft und der Einsatz von KI im Prozess der Bewerber\*innen-Auswahl**



# "DEMOGRAPHIC BITES" UND "DIGITALE ETHIK"

---



# DEUTSCHER DEMOGRAPHIE PREIS 2022



## Der Countdown läuft!

Am 28. Juni 2022 zeichnen wir zum dritten Mal acht zukunftsweisende Projekte aus, die die Herausforderungen des #demografischenwandels in besonders nachahmenswerter Weise lösen.

Zum ersten Mal live!

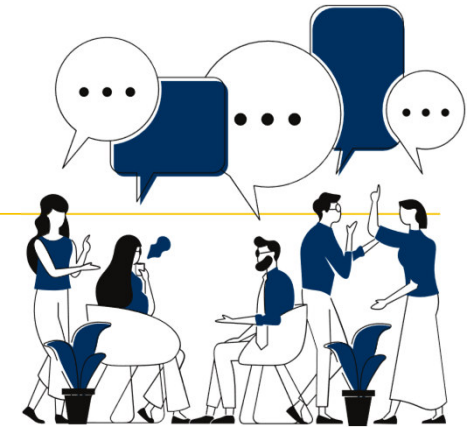
## Am 1. Februar 2022

beginnt die Bewerbungsphase für den Deutschen Demografie Preis 2022.



# ddn // Austauschforen

**Vernetzen. Inspirieren. Kooperieren.**



Bestehende ddn // Austauschforen

Diversity & Inclusion

Generationen-  
management

Gesund im Betrieb

Personalgewinnung  
und -bindung im  
öffentlichen Sektor

Sozialwirtschaft

Strategische  
Personalplanung

Transformation der  
Arbeit

Qualifizierung und  
Digitalisierung

ddn // Austauschforen in Gründung

Heterogene Teams in  
Produktions-  
unternehmen

Betriebliche  
Altersversorgung

Fokus Führung

GBU Psyche

# DDN-MITGLIED ODER DDN-FÖRDERER WERDEN!

---

- Der Mitgliedsbeitrag im ddn richtet sich nach der Größe des Unternehmens gemessen an der Beschäftigtenzahl und liegt zwischen 400 und 4000 €.

**Fördermitglieder** zahlen jährlich **8.000€** und erhalten zusätzliche Benefits, u.a. folgende:

- **ENTSCHEIDUNGSTRÄGER UNTER SICH**  
Austausch namhafter Akteure aus Wirtschaft, Wissenschaft, Gesellschaft und Politik im vertrauensvollen Rahmen
- **DIE BÜHNE FÜR IHRE KOMPETENZ**  
Verschiedenste Veranstaltungen als öffentlichkeitswirksame Plattform des Know-how Austauschs
- **DDN ALS MULTIPLIKATOR: IDEEN BUNDESWEIT GETEILT**  
Präsenz mit Logo und Unternehmensportrait
  1. Portal ([demographie-netzwerk.de](http://demographie-netzwerk.de)) als wichtige Fachplattform für den deutschsprachigen Raum
  2. In Präsentationen der Öffentlichkeitsarbeit des ddn auf Messen, Kongresse usw.