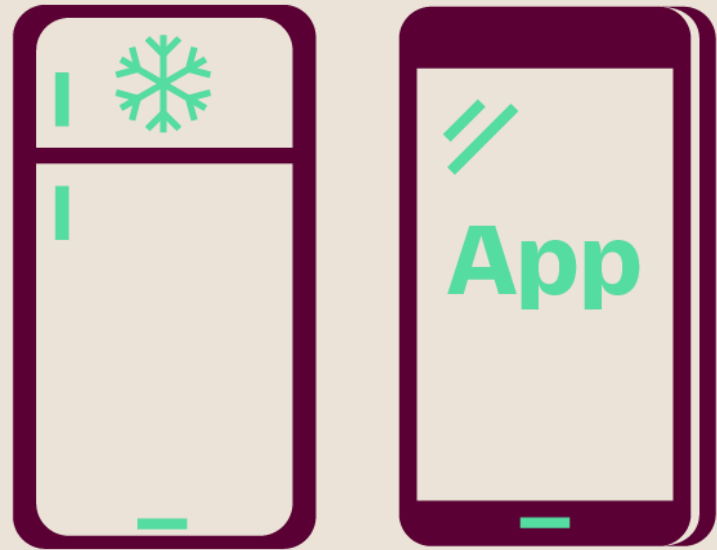
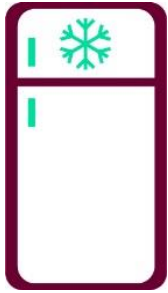
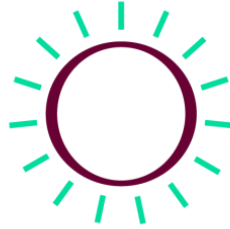


Eine Bank im ständigen Wandel.





1969 Gründung
Hanseatic Bank



2006 Gründung
Hanseatic Service Center

1970
Barkredit



2007 hauseigene
Kreditkarte



2017
App

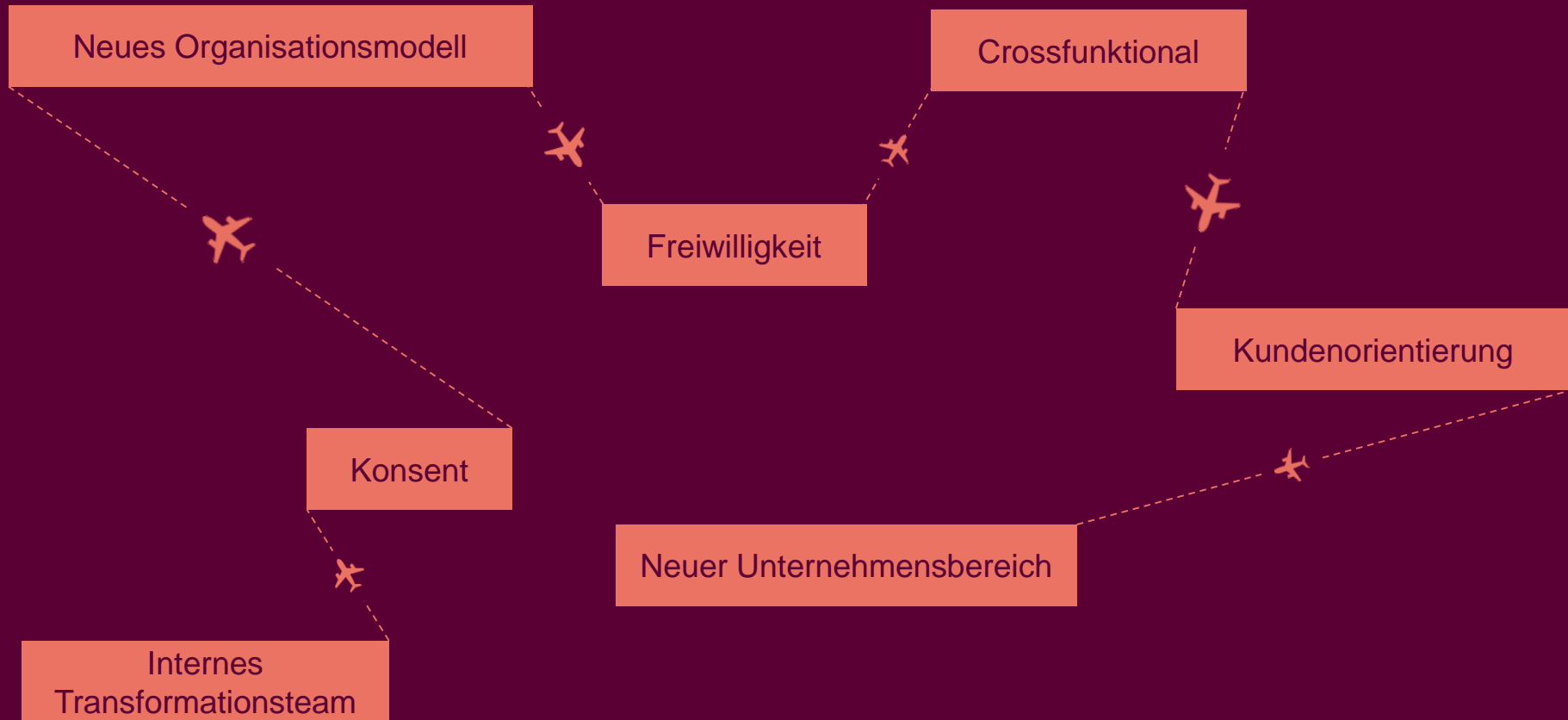


Warum jetzt wieder?

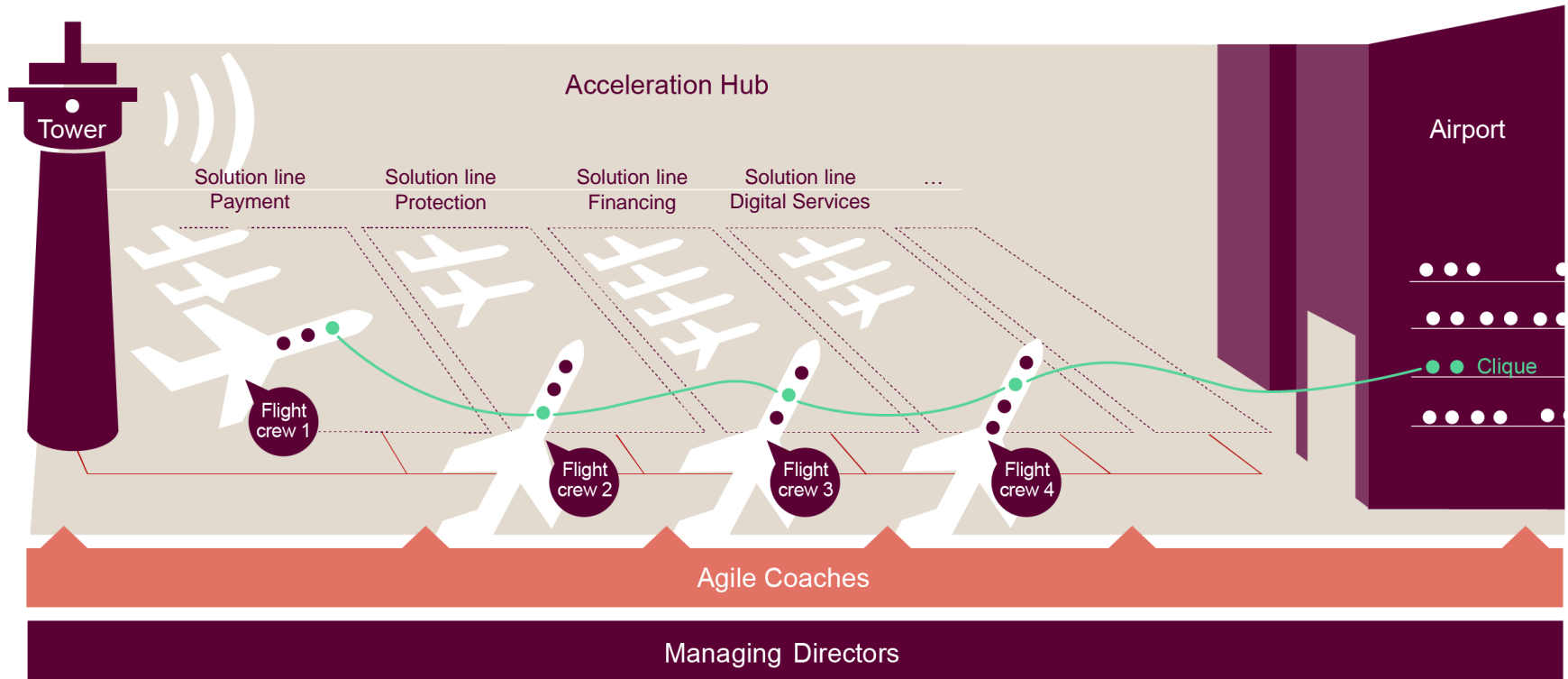
Spannungsfelder müssen genutzt werden

Wie?

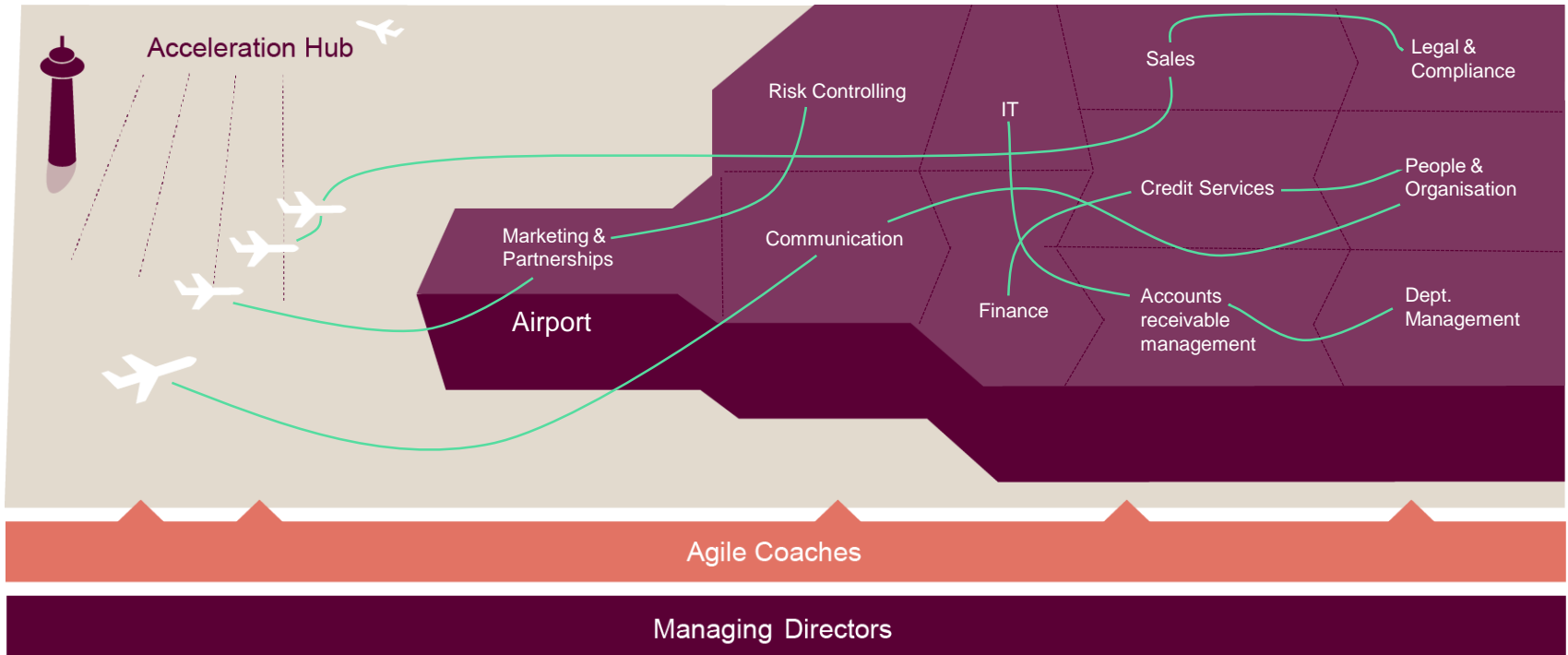
Verhältnisse bestimmen Verhalten



Unsere neue Organisationsstruktur – Fokus Acceleration Hub



Unsere neue Organisationsstruktur – Der Gesamtblick



Neues Organisationsmodell

Crossfunktional

Freiwilligkeit

Kundenorientierung

Konsent

Neuer Unternehmensbereich

Internes
Transformationsteam

Neugestaltung bestehender
Unternehmensstrukturen



8 Prinzipien und Regeln, die das Transformationsvorhaben erfolgreich gemacht haben

Es gilt Verhältnisse zu verändern. Nicht das Verhalten der Menschen.

jeder kann
in Führung
gehen

Freiwilligkeit ist wesentlich. Es muss Leute geben, die eine Veränderung wollen – z.B. das Transformationsteam.

Wir ermöglichen eine hohe Beteiligung aller Mitarbeiter im Prozess der Veränderung.

nicht das
Mgmt.
vergessen

Wir entscheiden im Konsent. Wir fragen nicht nach Mehrheiten, sondern Einwänden.

Wir bringen Dinge rasch und mutig in die Praxis, um sie auszuprobieren. (Einfach) machen!

Ernst-
haftigkeit

Die Geschäftsführung ist Sponsor des Vorhabens – und kein Bestimmer.

Irrtümer sind ein normaler Teil des Prozesses. Sie werden neugierig betrachtet und nicht sanktioniert.

Wir denken Dinge klug vor. Gute Praxis braucht gute Theorie!

**„Man muss etwas Neues machen
um etwas Neues zu sehen.“**

Georg Lichtenberg

Meine Kontaktdaten

Ihr habt Fragen oder möchtet eure Gedanken mit mir teilen?

Prima - hier sind meine Kontaktdaten:

Karina Laffrenzen

karina.laffrenzen@hanseaticbank.de

k.laffrenzen@gmx.de

[xing](#) und [LinkedIn](#)