

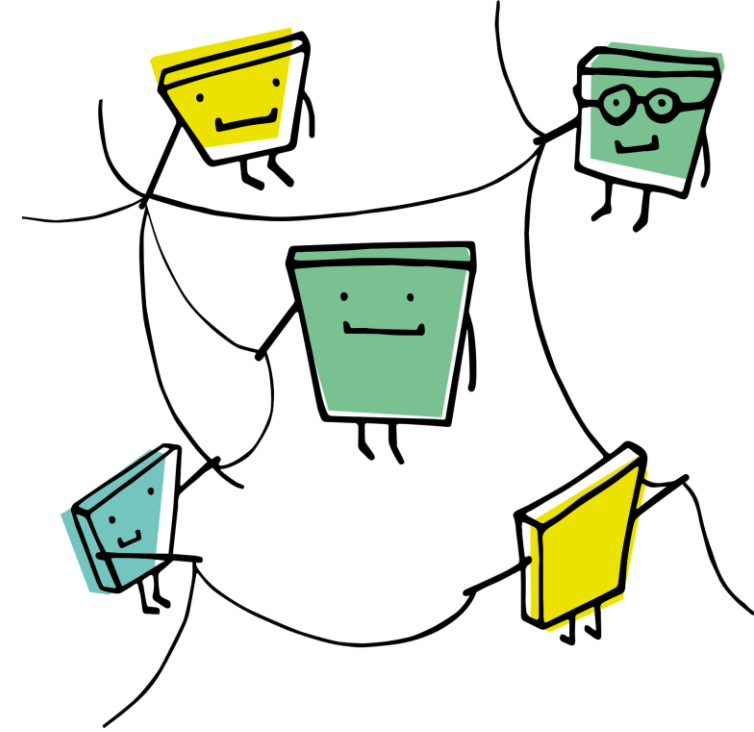


#Wissenstransfer

Voneinander Lernen



DDN Forum Qualifizierung und Wissen am 30.11.2022



Katharina Greiff
HDN

1

Welcome & Einleitung

2

Warum braucht es Wissenstransfer?

3

Wie gestalten wir Wissenstransfer bei der DB?

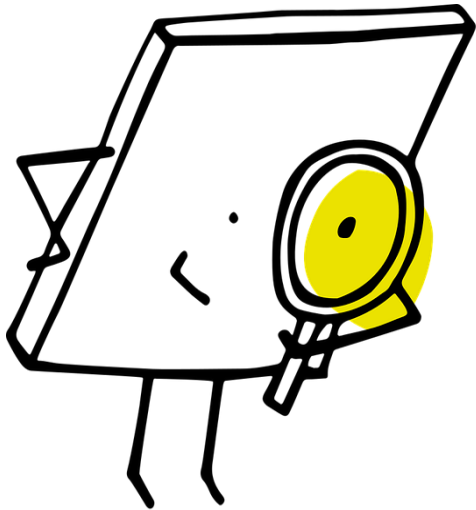
4

Austausch

5

Gemeinsamer Abschluss

Wissenstransfer – Was bringt's? Verständnis und Relevanz für die Deutsche Bahn



- In den nächsten zehn Jahren werden etwa 100.000 Mitarbeitende die DB verlassen
- Um die Leistungsfähigkeit im Systemverbund Bahn zu erhalten, ist ein anderer Umgang mit Wissen erforderlich:
 - **Neue Arbeitsweisen & -welten** erfordern anderen Umgang mit Wissen
 - **Massive Fluktuation** führt zu Abgang von kritischem Wissen
 - **Zunahme von Digitalisierung** erfordert mehr Wissen für mehr Mitarbeitende

Unser Ziel:

Transformation zu einem **wissensorientierten Unternehmen**

Wissensmanagement wird als nicht (mehr) zeitgemäß empfunden

WiMa ist total 1990ger. WiMa sind im Grunde nur Wikis und Dateiablagen:
Machen viel Arbeit, sind wenig nutzerfreundlich und erfordern viel Pflege



Keiner geht federführend in die Verantwortung

Keine klare Zuständigkeit. Kein gemeinsamer Auftrag. Fehlender gemeinsamer Absender



Wissensmanagement wird schlecht vermarktet

Keine Wiedererkennung von Maßnahmen. Keine Botschaften.
Keine gemeinsame Story. Keine „Hingucker“



Wissensmanagement hat noch nie funktioniert

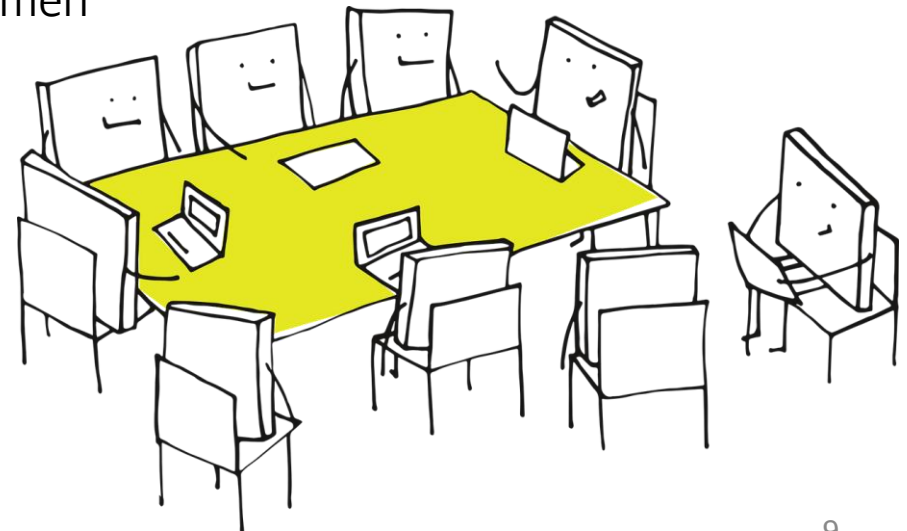
Thema ist zu groß. Hohe Kosten bei ungewissem Ertrag. Notwendiger Kulturwandel kaum planbar. Veränderungen sind nur langfristig erzielbar



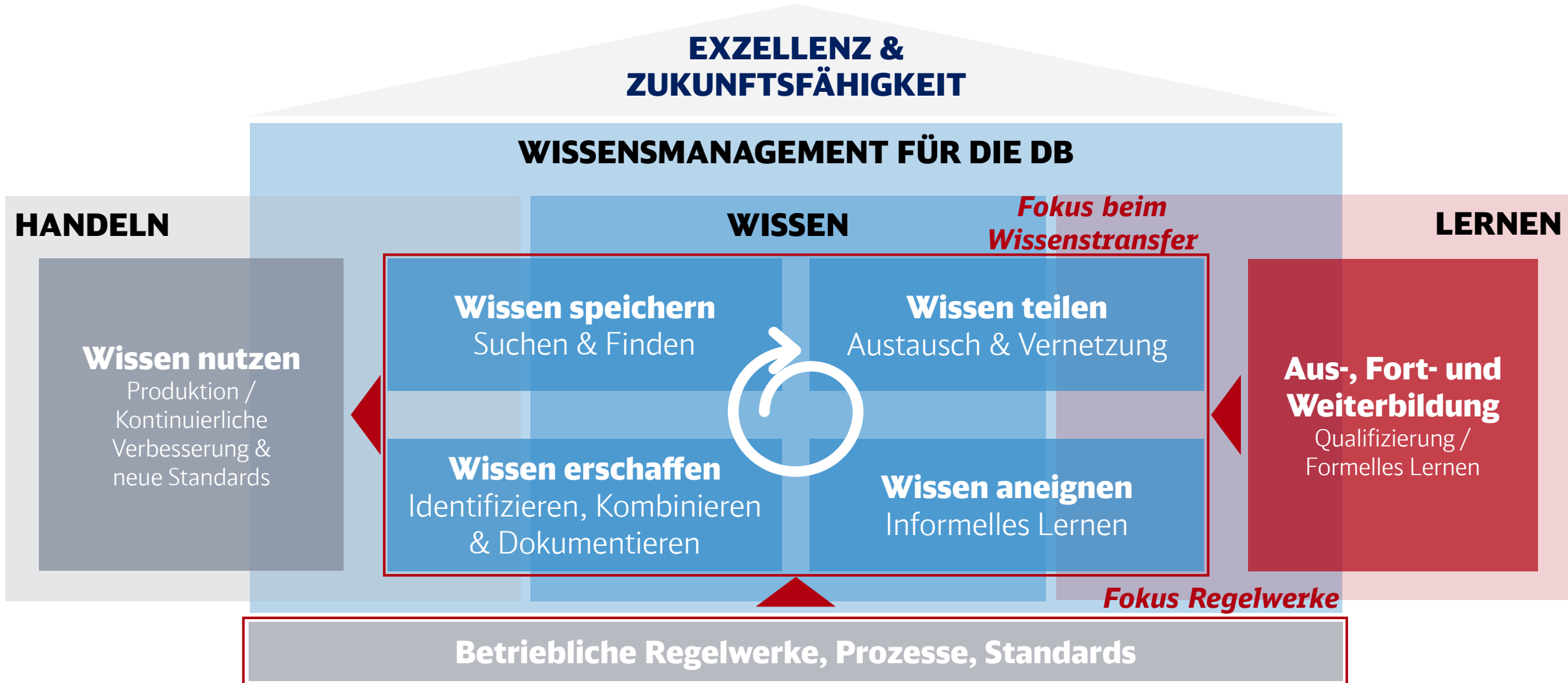
Was wäre anders, wenn wir Wissenstransfer erfolgreich anwenden?



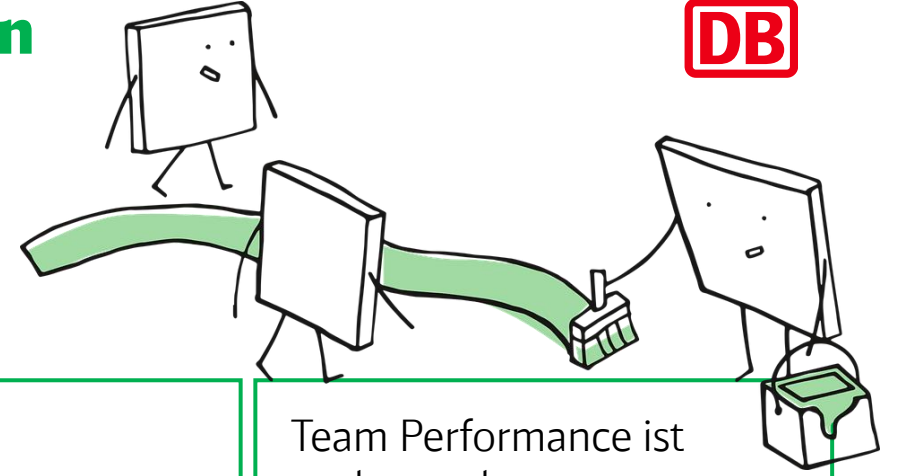
- könnten neue Mitarbeitende **schneller produktiv** sein
- könnten Mitarbeitende sich **schnellen neues Wissen aneignen und besser lernen**
- würde das **häufige Suchen** nach Informationen und Ansprechpartnern **wegfallen**
- würden Mitarbeitende **mehr Wertschätzung** erfahren und wären zufriedener
- würden wir **schneller zu besseren Projektergebnissen** kommen
- wären **Prozesse übergreifend optimiert**
- fielen **Entscheidungen schneller**
- würden **Fehler nicht zwei mal** passieren



Das Haus des Wissens bildet den Rahmen für ein einheitliches und vernetztes Verständnis zum Wissensmanagement im DB Konzern



Welche relevanten Fragestellungen müssen für den Wissenstransfer bei der DB beantwortet werden?



Was
müssen wir
wissen?

Bestandsmitarbeitende verfügen oft über erfolgsrelevantes Erfahrungswissen

→ **erfolgsrelevantes Erfahrungswissen proaktiv** identifizieren

Wissen ist u.a. in Richtlinien; Erfahrungswissen meist nicht dokumentierbar

→ **Wissenstransfers durchführen** und **Integration in den Alltag**

Wie
kommen wir
an dieses
Wissen?

Wann
denke ich an
die Wissens-
weitergabe?

Relevant anlassbezogen bei Stellenwechseln aber auch kontinuierlich im Alltag

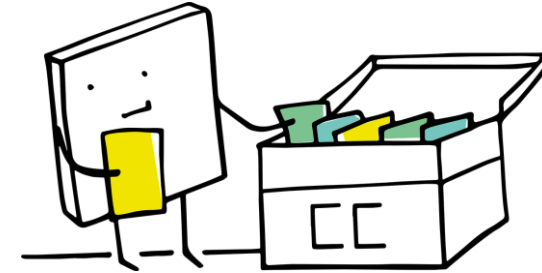
→ **Hinweise und Verlinkungen u.a.** in HR-Anwendung beachten

Team Performance ist auch von der Wissensverteilung im Team abhängig

→ **Führungskräfte und Wissensträger aktiv**, HR BP in beratender Rolle

Wer denkt
an die
Wissens-
weitergabe?

Wo finde ich was dazu? Informationsquellen zum Wissenstransfer



Webseite-Seite „DB Wissenstransfer“

Praxiserprobte
Wissenstransfer-
Formate, Tipps &
Tricks, Auswahlhilfe



DB Planet

Informationen zu den
Ausbausteinen „Vereintes
Wissen“ und deren
Produkte



DB Personalportal

Überblick über das
Thema Wissen, Links und
Verweise



DB Lernwelt „Wissen Roadmap“

Orientierung über
Lernangebote in DB
Lernwelt und
Unterstützungsformate
zum Thema Wissen

„Gestreute Krümelchen“ um und in HR Prozessen, erinnern anlassbezogen an Wissenstransfer



Avature Benachrichtigung: Veröffentlichung Stellenanzeige

Guten Tag (JobCustomField3_100_FirstName) (JobCustomField3_100_LastName).

Ihre interne Stellenanzeige (JobTitle) ist jetzt online. Wir erwarten bald die ersten Bewerbungseingänge. Falls Sie die Ausschreibung noch einmal einsehen oder teilen möchten, klicken Sie bitte auf den folgenden Link:

[Klicken Sie hier um die Ausschreibung anzusehen](#)

Haben Sie schon an den Wissenstransfer gedacht? Über den folgenden [Link](#) gelangen Sie auf die Webseite zum Wissenstransfer und erhalten dort relevante Informationen zur Sicherung von Erfahrungswissen im eigenen Bereich und Unterstützungsmaterialien zur erfolgreichen Durchführung.

Hierzu eine Gläubige

{JobCustomField3_35_FirstName} {JobCustomField3_35_LastName}

mPM Fragen und Antworten Liste: Angebote der Personalentwicklung im DB Konzern

Bei Fragen unterstützt Personal direkt: 069 265-

Erkenntnisse aus "meine Leistung" und insbesondere die Gesamteinschätzung können ein Anlass sein, um über Lern- und Entwicklungsmöglichkeiten zu sprechen. Hier findest du einige Links zu Angeboten aus der Personalentwicklung im DB Konzern:

- Selbstlernen über die [DB Lernwelt](#)
- Seminare bei [DB Training](#) oder [DB Akademie](#)
- Nominierung für die [Nachfolgeplanung/NFP](#)
- Teilnahme am [DB Karriere Lab](#)
- Durchführung einer [Kompetenzeinschätzung](#), um Entwicklungsbedarfe zu identifizieren
- [Coaching](#) für Führungskräfte
- [Karrieremanagement für Führungskräfte](#)
- [Wahrnehmen der DB Karriereewege](#)

Denke auch über Wissenstransfer nach - die Leistungsbewertung und Weiterentwicklung von Mitarbeitenden oder des Teams hängt auch mit dem individuellen Erfahrungswissen zusammen. Führe Wissenstransfer gemeinsam mit deinem Team durch und sichere eure Performance nachhaltig. Hilfsmittel und Anleitungen findest du auf der [Webseite Wissenstransfer](#).

Guten Tag Julia

Julia Otten (HDD)
Führungskraft: Dr. Olaf Petersen (HDD)

ToDo's für mich

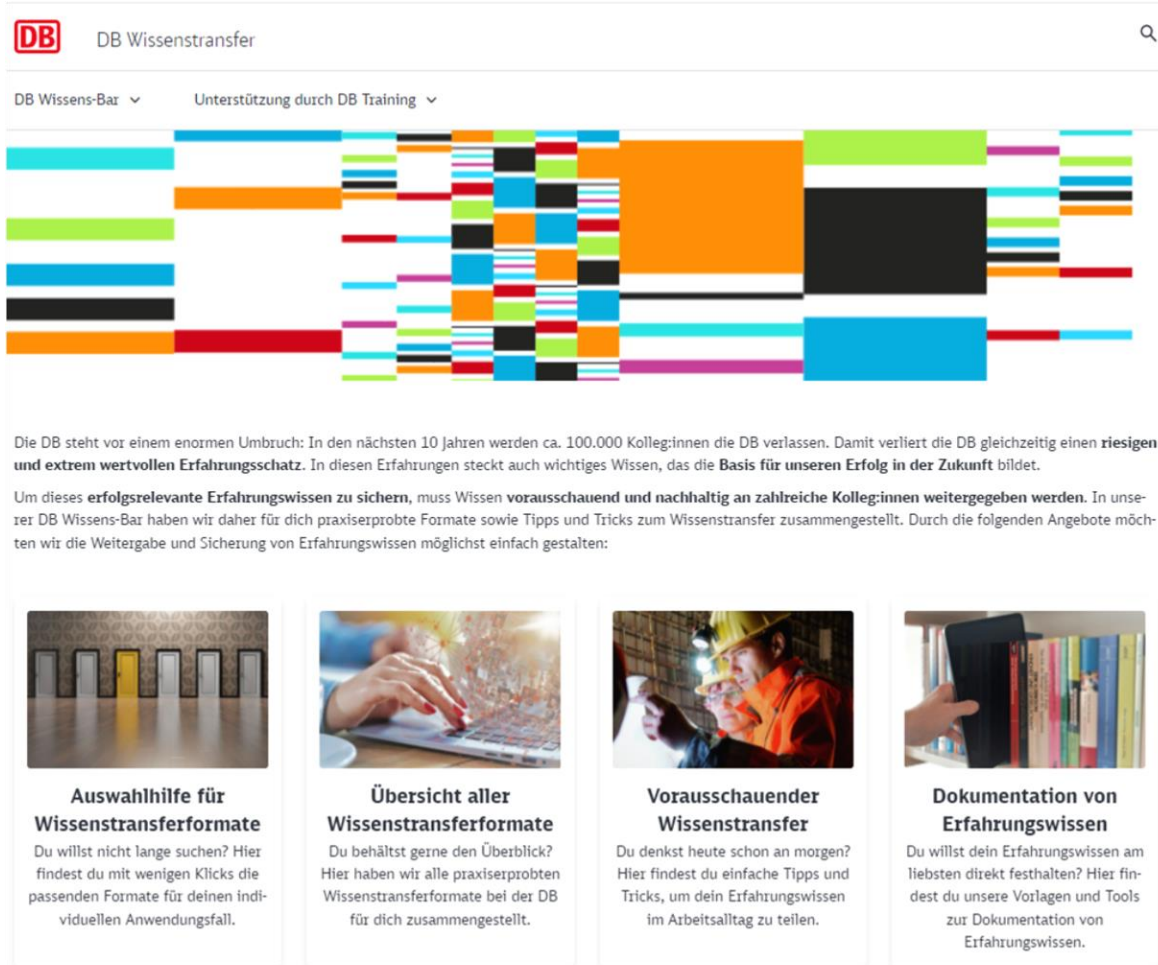
- > 0 überfällige Leistungsbeiträge
- > 0 offene Aufgaben Leistungskompass

Ich Nachfolgeplanung Meine Personengruppen Leistungskennzahlen

SCHNELLAKTIONEN APPS

- meine Leistungsbeiträge
- meine Leistungskennzahlen
- mein Leistungskompass & Gesamteinschätzung
- Personaldokumente
- meine Leistung
- mein Impuls-Feedback
- Berichte - Leistungsbeiträge
- Berichte - Leistungskompass
- Berichte - Gesamteinschätzung

Die neue Webseite DB Wissenstransfer ist der konzernweite Punkt zum Wissenstransfer und über die DB Suche zugänglich



Ziel

- **Konzernweiter Punkt** zum Wissenstransfer
- **Gesammelten Überblick** über Wissenstransferformate aus dem Konzern
- **Überblick über Standards** beim Wissenstransfer

Zugang über

- **DB Suche**
- **Lesezeichen** auf DB Planet Startseite
- **Verlinkungen** in Verankerungsorten
 - **IT Anwendungen** z.B. Avature, Personalportal
 - Trainings-/Qualifikationsmaßnahmen

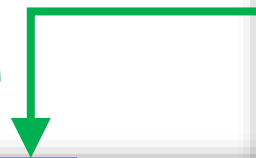
Link:

<https://wissenstransfer.intranet.deutschebahn.com/dbwissenstransfer> (SSO)

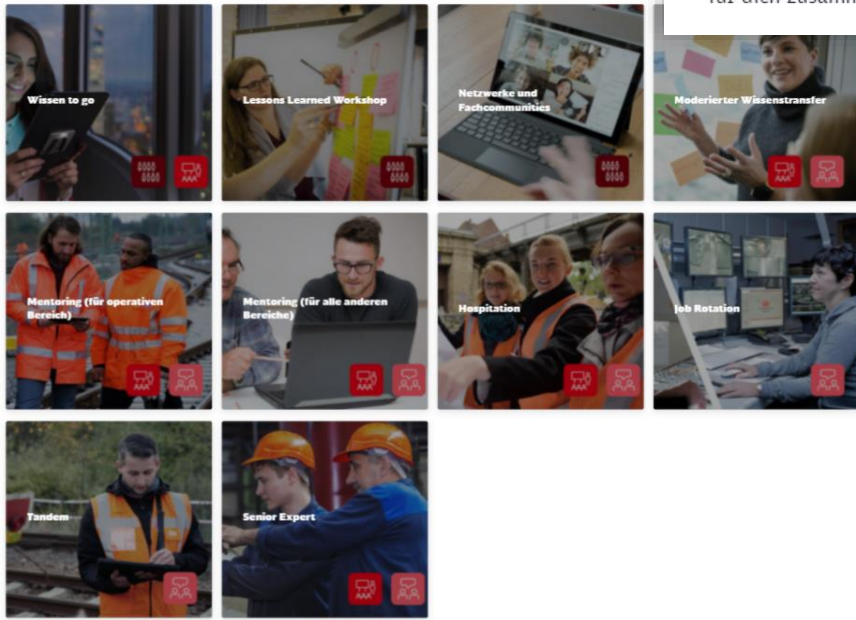
Wissenstransferformate zeigen die Möglichkeiten zum Wissens-transfer auf und eine Auswahlhilfe schlägt das passende Format vor



Im Konzern bestehende Formate gebündelt



Übersicht aller Wissenstransferformate
Du behältst gerne den Überblick? Hier haben wir alle praxiserprobten Wissenstransferformate bei der DB für dich zusammengestellt.



Auswahlhilfe für das passende Format



Auswahlhilfe für Wissenstransferformate
Du willst nicht lange suchen? Hier findest du mit wenigen Klicks die passenden Formate für deinen individuellen Anwendungsfall.

Auswahlhilfe

Durch die Auswahlhilfe erhältst du eine Empfehlung, welche Wissenstransferformate gut für deinen individuellen Anwendungsfall passen.

Nach Beantwortung einer Frage wirst du **direkt zur nächsten Frage weitergeleitet**. Mit Klick auf die grau hinterlegten Oberkategorien (z.B. "1. Anwendungsfall") oder den Zurück-Button kommst du wieder zurück. Pro Frage kann nur eine Antwort ausgewählt werden.

- 1 Anwendungsfall
- 2 Wissensart
- 3 Zielgruppe
- 4 Adressaten und Reichweite
- 5 Zeithorizont

Für welchen Anwendungsfall wird ein Wissenstransfer benötigt?

- Vorausschauende Wissenssicherung
- Mitarbeitende scheidet aus, Wissen an Nachfolger:in übergeben
- Mitarbeitende scheidet aus, Wissen sichern ohne Nachfolger:in
- Sicherung von Erfahrungswissen aus Projekten
- Mitarbeitende übernimmt neue Aufgabe im Team
- Mitarbeitende tritt ein, keine direkte Übergabe möglich
- Mitarbeitende soll Wissen über eigenen Aufgabenbereich hinaus sammeln

Empfohlene IT Anwendungen, Arbeitshilfen, Checklisten und Tipps & Tricks für das Verhalten im Alltag erleichtern die Wissenssicherung



Tipps für Wissenstransfer im Alltag



Vorausschauender Wissenstransfer

Du denkst heute schon an morgen? Hier findest du einfache Tipps und Tricks, um dein Erfahrungswissen im Arbeitsalltag zu teilen.

Vorausschauender Wissenstransfer

Damit **Erfahrungswissen im Arbeitsalltag vorausschauend, schnell und unkompliziert mit Kolleg:innen geteilt und dokumentiert** wird, haben wir für dich einige Tipps und Tricks zum Wissenstransfer gesammelt. Denn Wissenstransfer soll nicht nur punktuell bei Austritt oder Wechsel von Kolleg:innen stattfinden, sondern **fester Bestandteil unseres Arbeitsalltags** werden.

- > Proaktive Identifikation von Erfahrungswissen
- > Verständlich erklären und dokumentieren
- > Strukturierte Datenablage
- > Etablierung fester Zeitfenster für Wissenstransfer
- > Teambesprechungen nutzen
- > Geschichtenwand und Stammtisch
- > Erfahrungsgemischte Teams
- > Vertreter:innenregelung
- > Vorbildwirkung der Führungskraft

Möglichkeiten zur Wissenssicherung



Dokumentation von Erfahrungswissen

Du willst dein Erfahrungswissen am liebsten direkt festhalten? Hier findest du unsere Vorlagen und Tools zur Dokumentation von Erfahrungswissen.

Dokumentation von Erfahrungswissen

Im Alltag sind **Vorlagen und gut dokumentiertes Wissen** Gold wert und **sparen viel Zeit und Nerven**. Trotzdem steht die Dokumentation von Wissen oft hinten an. Um **relevantes Wissen an andere Kolleg:innen weiterzugeben**, ist es daher umso wichtiger, die Erfahrungen aus dem Arbeitsalltag **regelmäßig festzuhalten**. Durch eine vorausschauende Dokumentation von Erfahrungswissen, z.B. durch Verschriftlichung oder kurze Videosequenzen, kann dieses **nachgelesen, nachgehört oder nachgeschaut** werden. Das **verbessert die Qualität unserer täglichen Arbeit**.

- > Hinweise

Vorlagen und Tools

- > Wissensnuggets im operativen Bereich
- > Lernnuggets von Mitarbeitenden für Mitarbeitende in der DB Lernwelt
- > OneNote Vorlage
- > MS Teams
- > Einarbeitungsplan

Die Wissen Roadmap in der DB Lernwelt stellt Tools und Formate zum erfolgreichen Wissenstransfer vor



Übersicht über Grundlagen und Methoden

Lernnuggets und Videos rund um „Wissen aktiv sichern“

Wissen Roadmap
Der Wegweiser für Wissen im DB-Konzern

Über die Wissen Roadmap
Herzlich willkommen auf der Wissen Roadmap! Die Roadmap hilft dir, dich durch das Angebot zum Thema Wissen und Wissenstransfer auf der DB Lernwelt zu navigieren. Die Wege sind eine Empfehlung von uns für dich, jedoch kein Muss. Steige einfach dort ein, wo es für dich persönlich am sinnvollsten ist.

Grundlagen Wissensmgt.

Methoden und Tools
Informiere dich über konkrete Methoden und Werkzeuge für einen erfolgreichen Wissenstransfer

Wissen aktiv sichern
Hier findest du Infos zu Angeboten und Methoden, wenn du selber aktiv werden und dein Wissen sichern möchtest

Weitere Links
Hier findest du weiterführende Seiten und Kontakte rund um das Wissensmanagement der DB.

Angebote
Hier findest du zusätzlich kostenpflichtige Angebote Training sowie Angebote Führungskräfte der DB (noch in Arbeit).

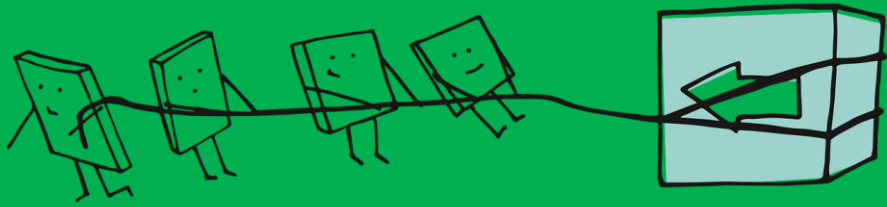
Dein Kurspfad im Detail

- Grundlagen**
kennen lernen
- Methoden und Tools
- Wissen aktiv sichern
- weitere Links zum Thema Wissen
- Angebote von DB Training

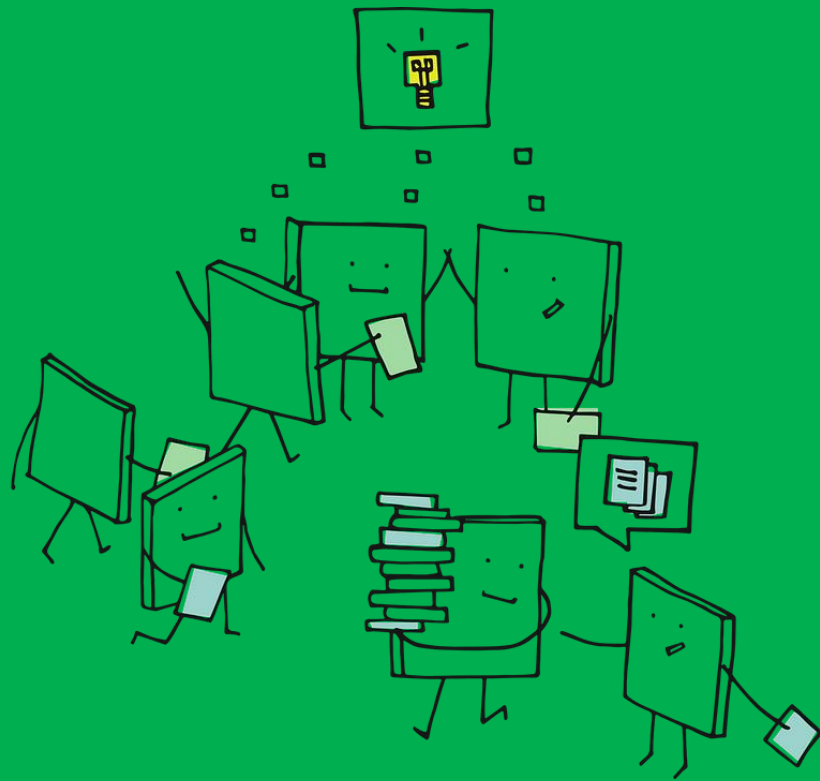
Grundlagen rund um Wissen

Hier findest du kurze Erklärvideos rund um das Thema Wissen und Wissensmanagement.

- [Link/URL](#)
Implizites und explizites Wissen (02:46 Min.) [Öffnen >](#)
- [Link/URL](#)
Wissenstransfer und Wissensmanagement (03:34 Min.) [Öffnen >](#)
- [Link/URL](#)
Wissensmanagement kurz erklärt: Einfluss- und Erfolgsfaktoren für den Wissenstransfer (04:18 Min.) [Öffnen >](#)
- [Link/URL](#)
Grundlagen, um Wissen in einem Unternehmen teilen zu können (03:45 Min.) [Öffnen >](#)



Haben Sie Fragen?



**Lassen Sie uns im Austausch
bleiben.
Danke für Ihre Zeit und
Ihren Einsatz!**