

# WAS HÄLT MICH IM JOB? ODER WIE GEWINNEN WIR 1,3 MIO. ARBEITSKRÄFTE?

Das Demographie Netzwerk e.V. –  
Impulsgeber für die Herausforderungen des Demographischen Wandels

Hamburg, 5. November 2024





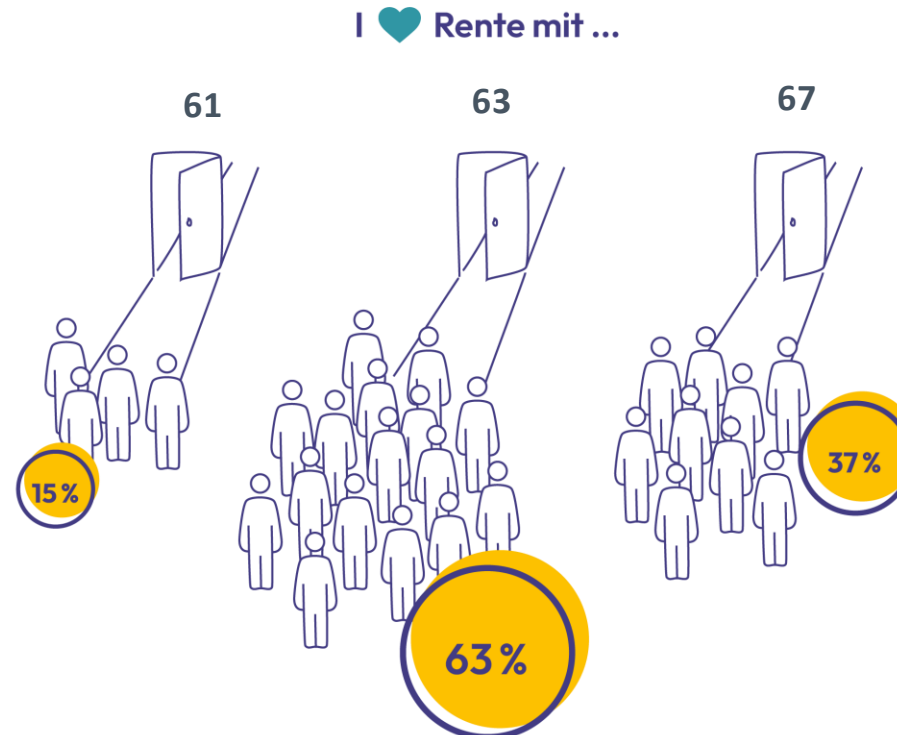
# 01

50+ IM FOKUS

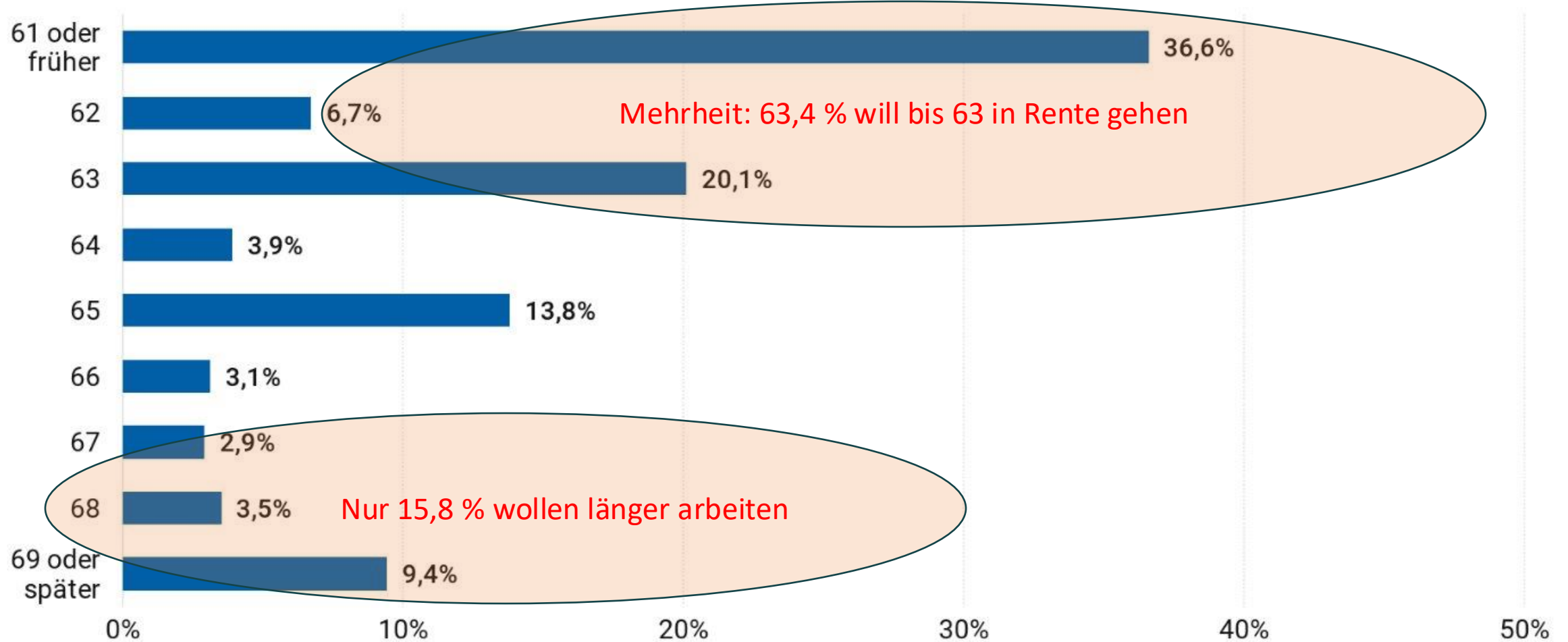
Lebensphasenorientiert  
Arbeiten –  
Alter(n)sgerecht Arbeiten

# Arbeitsdynamik im Wandel

Wenn Sie es sich frei aussuchen könnten, in welchem Alter würden Sie in Rente gehen?



# Wenn Sie es sich frei aussuchen könnten, in welchem Alter würden Sie dann in Rente gehen? Erwerbstätige



Stat. Fehler Gesamtergebnis: 3,3% | Stichprobengröße: 2.530 | Befragungszeitraum: 30.08.23 - 06.09.23 | Mittelwerte Quartale

# Vorjahresvergleich 2021+2022

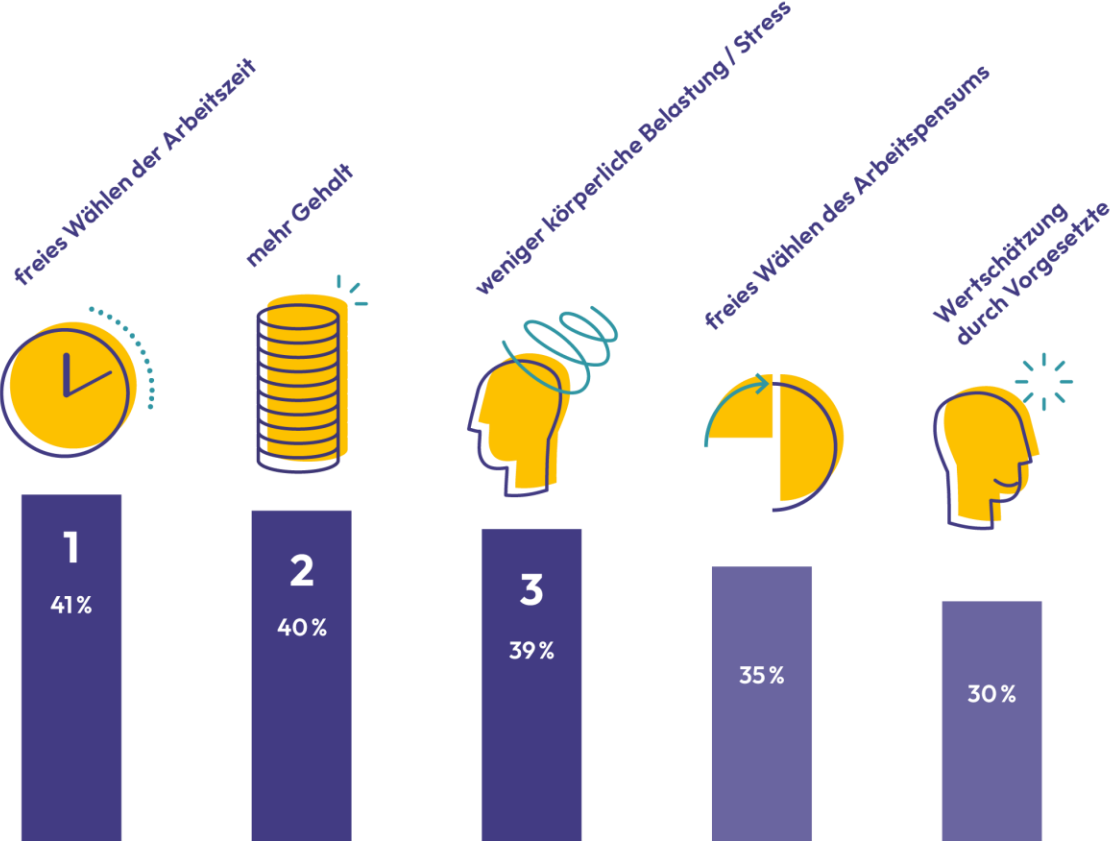
	61 oder früher	62	63	64	65	66	67	68	69 oder später
2021	46,3%	6,7%	17,9%	2,4%	12,4%	0,9%	4,0%	1,4%	8,0%
2022	45,7%	8,5%	19,0%	3,3%	11,6%	1,2%	2,4%	1,3%	7,0%
2023	36,6%	6,7%	20,1%	3,9%	13,8%	3,1%	2,9%	3,5%	9,4%

Mehrheit

Tendenz

# Länger arbeiten? Nicht um jeden Preis!

Was braucht es, um weiter zuarbeiten?





- Arbeitsgestaltung
- Gesundheitsmanagement
- Persönliche Entwicklung
- Wissensmanagement
- Übergang in den Ruhestand
- Weiterbeschäftigung
- Versicherungen und Vorsorge

## 02

### DIMENSIONEN ALTER(N)SGERECHTER ARBEIT

- **Later Life Workplace Index** (Uni Leuphana)
- Instrument zur Analyse demografiesensibler Personalarbeit



# Angebot des Demographie Netzwerk (ddn)



ddn begleitet interessierte Unternehmen und Organisationen bei der Anwendung des LLWI, der Interpretation der Erkenntnisse, wie auch bei der Entwicklung weitergehender betrieblicher Maßnahmen.



## Erhebung des LLWI im Unternehmen

- Datenerhebung im Unternehmen
- Auswertung & Aufbereitung in Berichtsform



## Strategieworkshop im Unternehmen

- Erläuterung der LLWI-Ergebnisse
- Identifizierung von Handlungsfeldern



## Beratung und Prozessbegleitung

- Maßnahmenentwicklung und Umsetzung in den identifizierten Handlungsfeldern



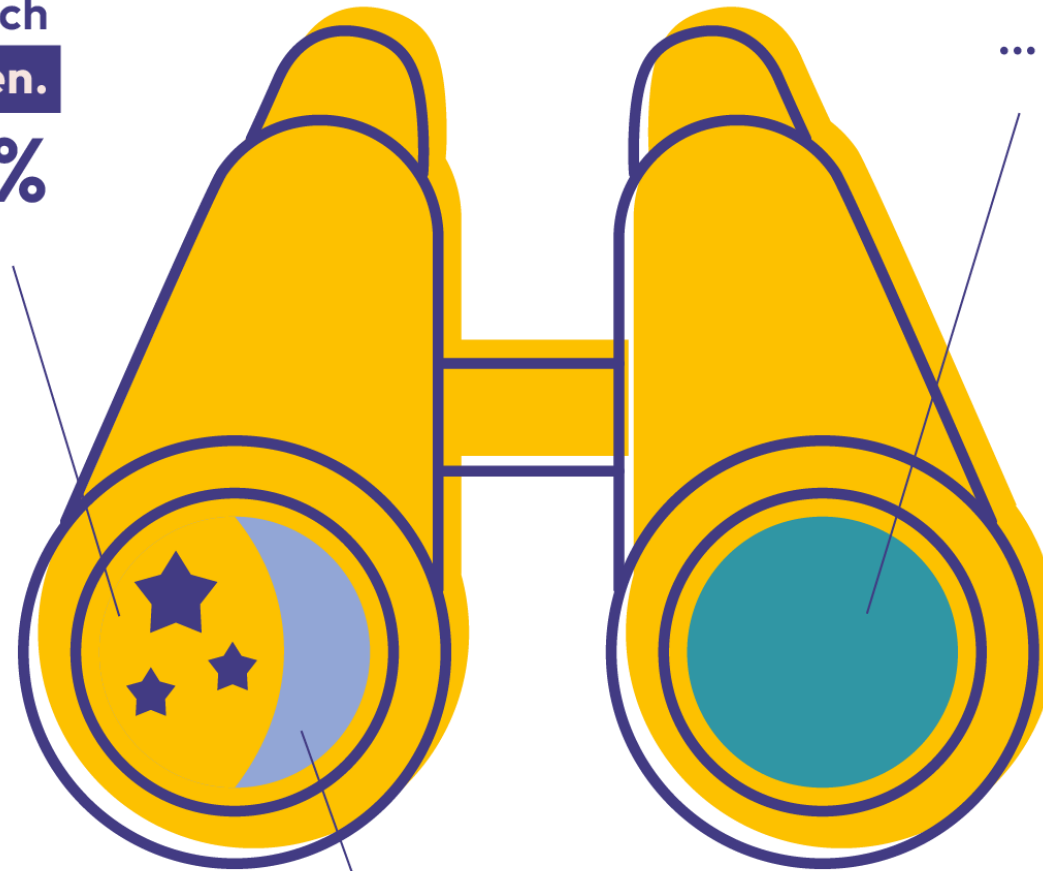
Kontakt: [info@ddn-netzwerk.de](mailto:info@ddn-netzwerk.de)

In meiner beruflichen  
Zukunft erwarten mich noch  
**viele Möglichkeiten.**

... sagen **34 %**

Ich sehe **keine Perspektiven**  
in meiner beruflichen Zukunft.

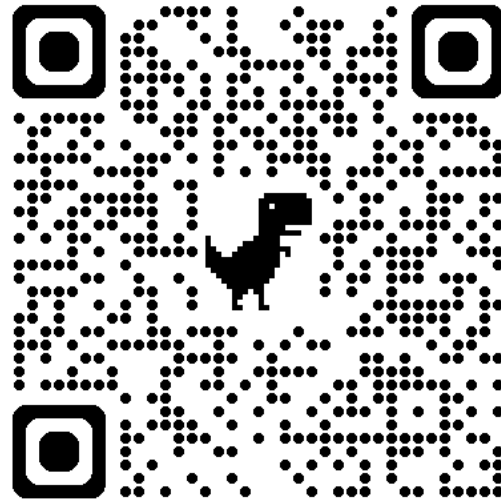
... sagen **50 %**



Da bin ich unentschieden.

... sagen **17 %**

# ddn-Index Demographie Umfrage



# Kontakt

**Birthe Kretschmer**

Das Demographie Netzwerk e.V. (ddn)

Geschäftsstelle Berlin

Wilhelmstraße 43G

10117 Berlin

Telefon 030 726213930

Weitere Infos unter

[www.demographie-netzwerk.de](http://www.demographie-netzwerk.de)

