

DDN-FORUM BGM

Durchführung und Evaluation
eines Prozesses der
Gefährdungsbeurteilung
psychischer Belastungen

20.03.2024



IM DIALOG



Fleur Glaner

Fortbildungsakademie der Wirtschaft (FAW) gGmbH
Leiterin des Bereiches Betriebliche Gesundheit und
Prävention (BGP)

Dipl.-Psychologin &
Prozessberaterin in der Gefährdungsbeurteilung
psychischer Belastungen

DER GEMEINSAME PROZESS

Gefährdungsbeurteilung psychischer Belastungen in einem Beratungsunternehmen



ANLASS

„...irgendwo zwickte es.“

Diffuses Unzufriedenheitsgefühl im Unternehmen:

AU-Zeiten, Konflikte, Reibungsverluste in nicht gut funktionierenden Prozessen

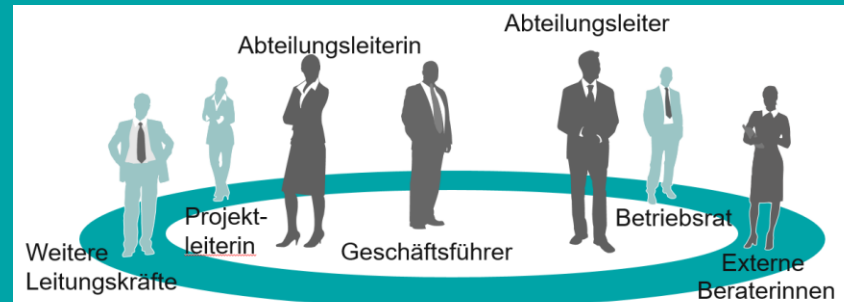
DER GEMEINSAME PROZESS

Gefährdungsbeurteilung psychischer Belastungen in einem Beratungsunternehmen



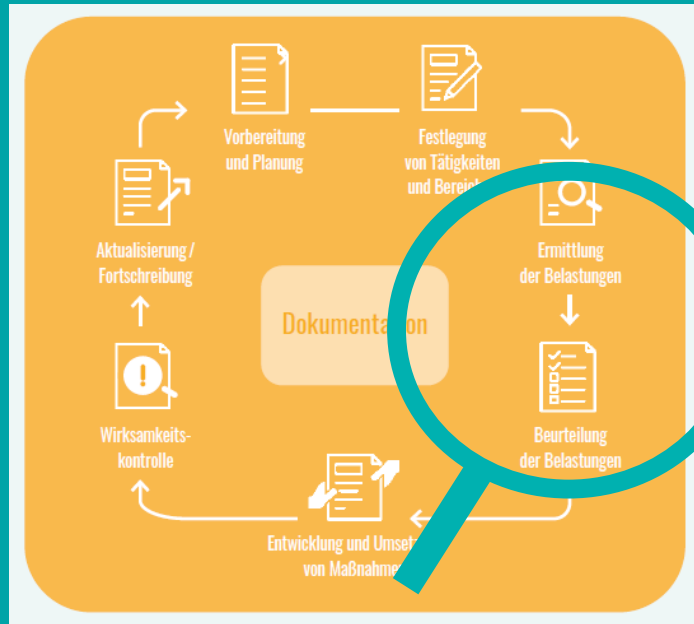
VORBEREITUNG UND PLANUNG

Steuerungsgremium,
Kommunikationskonzept, Festlegung
Analysebereiche und Ziele



DER GEMEINSAME PROZESS

Gefährdungsbeurteilung psychischer Belastungen in einem Beratungsunternehmen



ERMITTLUNG UND BEURTEILUNG DER BELASTUNGEN

- 2-stufiges Verfahren: Mitarbeiterbefragung mit dem Impulstest2 & Workshops
- Festgestellte Handlungsfelder:
 - Gestaltungsspielraum
 - Führung
 - Verantwortlichkeiten
 - Lärm

DER GEMEINSAME PROZESS

Gefährdungsbeurteilung psychischer Belastungen in einem Beratungsunternehmen

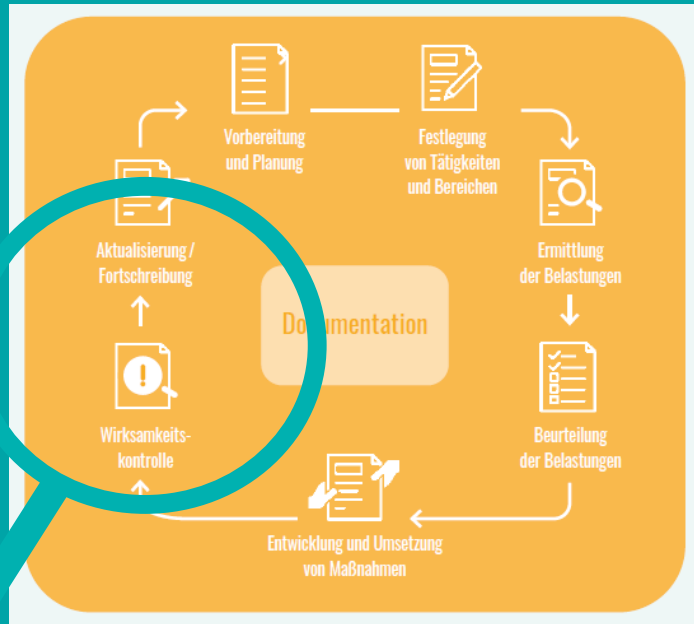


ENTWICKLUNG UND UMSETZUNG VON MAßNAHMEN

- Flexibilisierung der Einsatzplanung
- Mechanismen zur Selbststeuerung
- Erarbeiten eines gemeinsamen Führungsverständnisses
- Rollen- und Aufgabenklärung mittels Verantwortungsmatrix
- Anpassung der Bürosituation/ Umgebungsbedingungen
- Einführung eines Wiki
- Stabstelle Beratungskompetenz
- Peer Review
- ...

DER GEMEINSAME PROZESS

Gefährdungsbeurteilung psychischer Belastungen in einem Beratungsunternehmen



LAUFENDE WIRKSAMKEITSKONTROLLE

Qualitativ & quantitativ

- Reflexionen im Steuerungsgremium
- Gespräche mit Teams
- Mitarbeitergespräche
- Reflexionsrunden mit Führungskräften
- selbst konstruierte Fragebögen
- nach 3 Jahren erneute Durchführung des Impulstest2
- vertiefende Workshops in ausgewählten Teams
- Kennzahlen
- ...

Essenzen.

Es braucht Mut und Treiber
in den entscheidenden
Positionen.

Menschen unterstützen
Lösungen, die sie
mitentwickelt haben.

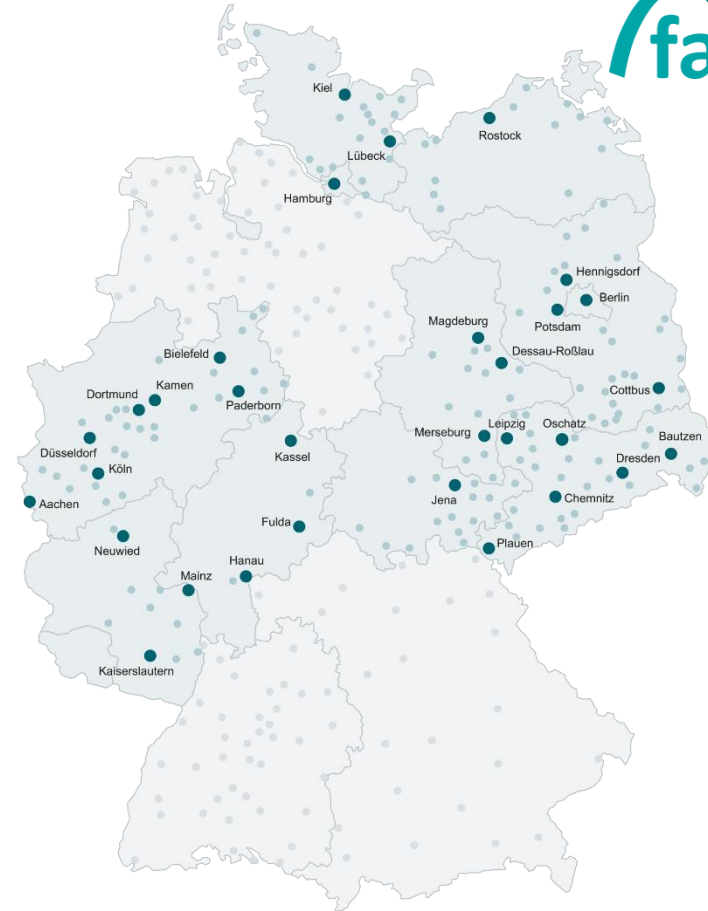
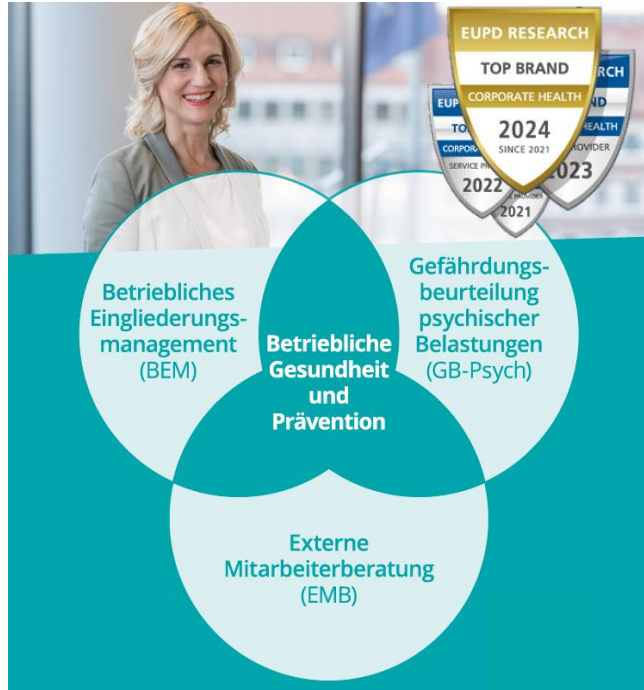
Kommunikation immer
mitdenken.

Dranbleiben.

Die Gefährdungsbeurteilung
psychischer Belastungen ist
mehr als eine
Mitarbeiterbefragung.

BGP IN DER FAW.

Beratung. Qualifizierung. Umsetzung.



DIE FAW. Zahlen, Daten, Fakten.



Wir sind als Bildungs- und Personaldienstleister
QUALIFIZIERUNGS-EXPERTE

seit über

30

JAHREN.

Wir verbinden im BEM und BGM unser Expertenwissen aus Prozessberatung, Fallmanagement und Qualifizierung.

Unsere Erfahrung stammt aus über

18.000

BERATUNGEN.



Wir verfügen über eine
FLÄCHENDECKENDE VERNETZUNG

mit allen relevanten Akteuren im BGM.

Wir beziehen das Wissen und die Erfahrung unserer Kunden in die Lösungsfindung ein.

DIE BERATER DER FAW

sind überregional im Einsatz.



Wir sind wirtschaftsnah, verfügen über Branchen- und Strukturkenntnis durch die Zusammenarbeit mit über

400

KUNDEN-UNTERNEHMEN

aus verschiedensten Branchen und Größen (10-50.000 MA).

Wir haben den Mut, schwierige Themen anzugehen und unseren Werten treu zu bleiben.



UNSERE BERATER SIND HERVORRAGEND QUALIFIZIERT.

Unsere **über 200 Standorte** bieten ein umfassendes, vielfältiges BEM- und BGM-Portfolio.



Wir sind laufend im Austausch mit Praktikern und weiteren Experten. Auch daraus ziehen wir unsere Praxisnähe.

Wir haben seit 2006 bereits über

1.000

DISABILITY MANAGER

ausgebildet – in der von der DGUV zertifizierten Weiterbildung zum

CDMP.

Certified Disability Management Professional

Wir verstehen uns im Umgang mit den Interessen aller Beteiligten als unabhängige Lotsen und Berater.



Wir sichern die

ARBEITSFÄHIGKEIT

von Menschen und leisten damit einen wichtigen Beitrag zum Erhalt von Fachwissen und Arbeitsplätzen in den Unternehmen.

Wir unterstützen durch BEM und BGM die Fachkräftesicherung und Mitarbeiterbindung.

DANKE